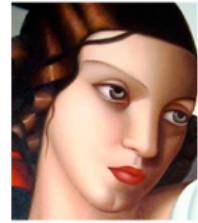




Privatpraxis für
Ganzheitliche Medizin



Ganzheitliche Diagnostik



Ganzheitliche Diagnose besteht aus homöopathischer und schulmedizinischer Anamnese, körperlicher Untersuchung, und einer Laboruntersuchung.

Dabei werden Zusammenhänge berücksichtigt, die häufig für einzelne Facharztgruppen nicht so ganz ersichtlich sind.

Hierzu ein Beispiel:

Herzrhythmusstörungen können direkt vom Herzen kommen, aber auch aufgrund von Gallensteinen und entzündeter Gallenblase entstehen. Manchmal ist eine entzündete Zahnwurzel der Verursacher. Es kann aber auch an einen Zwerchfellhochstand mit Blähbauch bei akuter Störung der Darmflora liegen.

Interessant ist hier der Zusammenhang der verspannten oder verletzten Brustmuskulatur, die zu Herzrhythmusstörungen führen können.

Häufig kann ich einen eindeutigen Mangel an Coenzym Q10 und anderen Mineralstoffen im Vollblut nachweisen

Die Ursachenfindung und Behebung der Missstände führen dann zur Heilung.

Gerne berate ich Sie - lassen Sie nicht zu, dass sich Ihre Erkrankung chronisch wird.

Ihr

Dr. Heinrich Nemeč